

# iROBO-2000-40i5-G2



## Основные особенности

- Стальной 4U корпус с защитой от ЭМИ
- Монтаж в 19" стойку
- Поддержка процессора 4-го поколения Intel Pentium G3460
- Широкий набор портов ввода-вывода
- Высокая наработка на отказ
- Комплектация паспортом на русском языке
- Наличие сертификата соответствия таможенного союза

## Спецификация

### Конструктивное исполнение

Конструкция корпуса: Стальной корпус

Вид монтажа: Монтаж в 19" стойку

Высота: 4U

### Процессор

Тип установленного процессора: Intel Pentium G3460

Разъем процессора: LGA 1150

Частота процессора: 3.5 ГГц

### Чипсет

Intel Q87

### Оперативная память

Тип оперативной памяти: DDR3 1600, DDR3 1333

Разъемы для модулей оперативной памяти: 4xDDR3

DIMM 240 пин

Установленный объем оперативной памяти: 4 ГБ

Тип установки: Съёмный

Максимальный объем оперативной памяти: 32 ГБ

### Видеоадаптер

Видеоконтроллер: Встроен в процессор

Разъемы: VGA, HDMI, DisplayPort

### Сетевые интерфейсы

Портов 10/100/1000 Mbit/s: 2

Контроллер Ethernet: Intel i217LM 10/100/1000 Mbps, Intel I210 10/100/1000 Mbps

### Интерфейсы ввода-вывода

Количество COM-портов всего: 6

COM портов RS-232: 4 (Опционально)

Портов USB всего: 14

Портов USB v2.0: 10

Портов USB v3.0: 4

### Аудио

Аудиоконтроллер: Realtek ALC671

Тип: Встроен в Chipset

Аудио каналов: 5

### Отсеки для накопителей

Количество отсеков для 5,25 - внутренние": 2

Количество отсеков для 3,5 - внутренние": 1

Дверца для накопителей: да

Виброустойчивое крепление накопителей: да

### Дисковые контроллеры

Каналов SATA3: 6

Уровень RAID SATA3: 0, 1, 5, 10 (для реализации функции RAID необходимо как минимум 2 накопителя)

### Устройства хранения данных

Тип накопителя 3.5": SATA3, HDD

Объем накопителя: 1 ТБ

Оптический привод: DVD-RW

Поддержка mSATA: да

### Слоты расширения

Количество слотов расширения всего: 7

Слотов PCI Express x1: 1

Слотов PCI Express x4: 1

Слотов PCI Express x16: 1

Слотов PCI: 4

### Сторожевой таймер

Программный: Да

### Охлаждение

Тип: Встроенные вентиляторы

Количество вентиляторов: 1x 120x120мм, 1x 80x80мм

Пылезащитный воздушный фильтр: да

### Источник питания

Тип источника: Промышленный ATX PS/2

Выходная мощность: 400 Вт

Входное напряжение питания AC: 90...240 В

### Программное обеспечение

Совместимость с ОС: Windows 7, Windows 8, Linux OS, Astra Linux

### Габариты и вес

Ширина: 482 мм

Высота: 177 мм

Глубина: 450 мм

Вес: 15 кг

### Условия эксплуатации

Температура эксплуатации: 0 ... 45

Влажность: 5 ... 95 (без образования конденсата)

Вибрация: 0.25G (пик-пик), 5...15Гц; 2.5G (пик-пик), 15...500Гц

Удар: 10G (11мс)

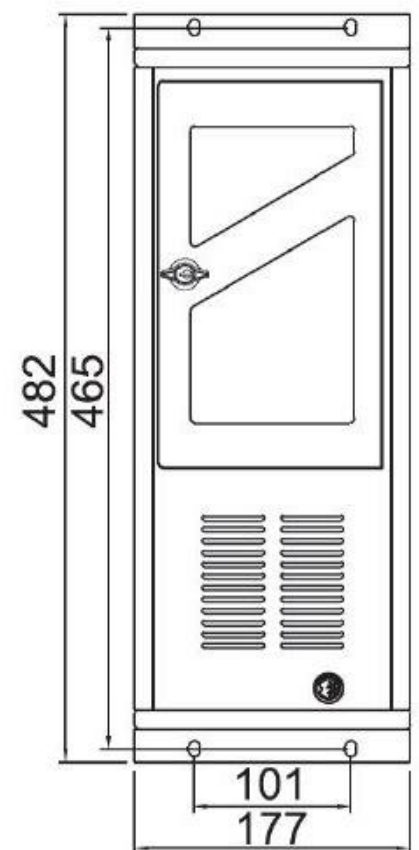
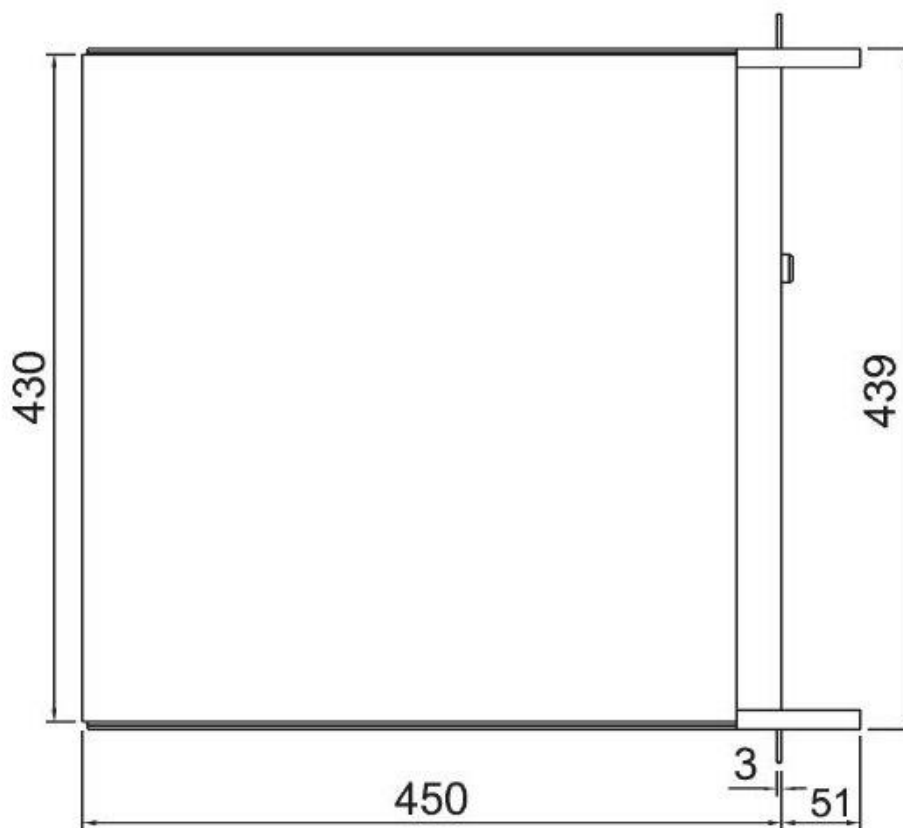
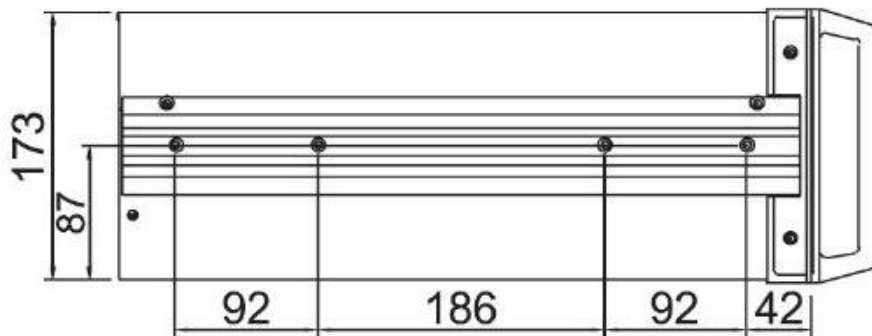
### Стандарты и сертификаты

Сертификаты: Сертификат Таможенного союза (EAC)

## Внешний вид



## Размеры и габариты



## Комплектация

---

Диск с драйверами – 1 шт.

Паспорт изделия - 1 шт.

Гарантийный талон – 1 шт.

Кабель питания - 1 шт.

## Дополнительные опции

---



Двухпортовый COM-кабель, DB9, RS-232



LPT-кабель, DB25



20” стальные направляющие для монтажа 19” корпуса в стойку

---