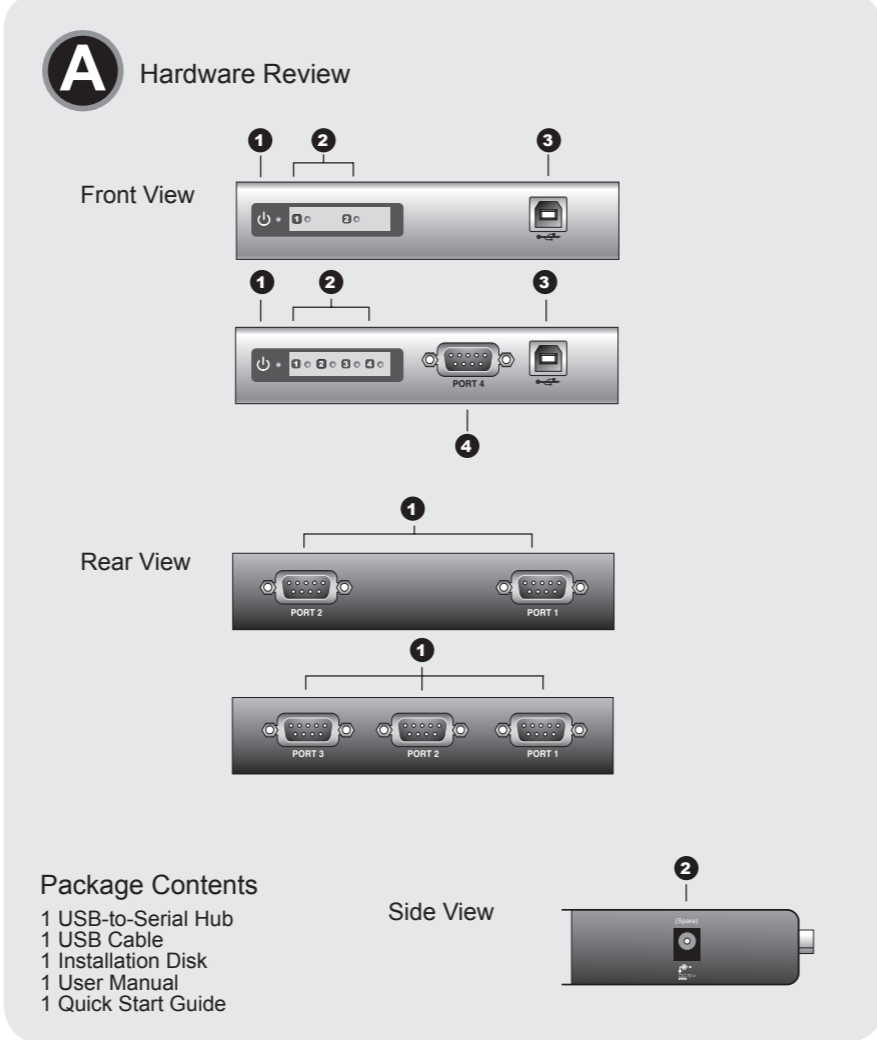


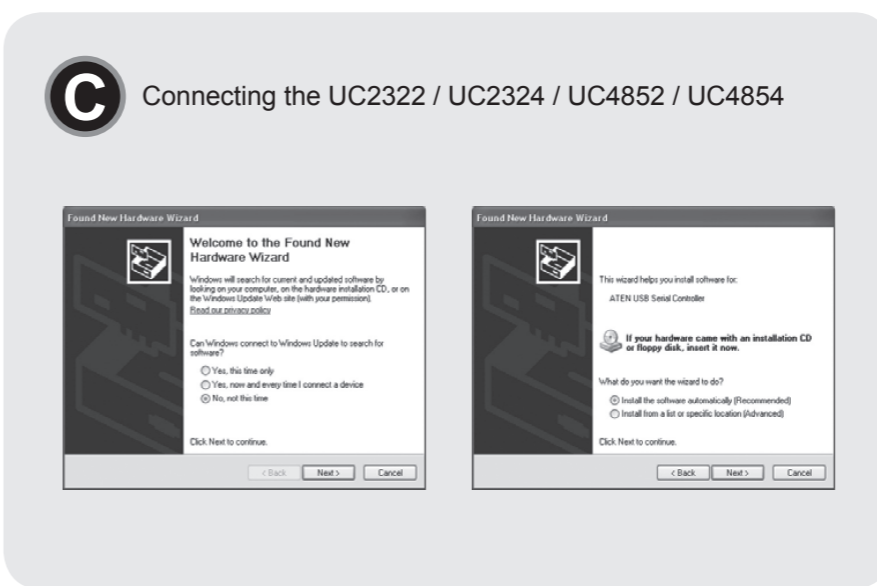
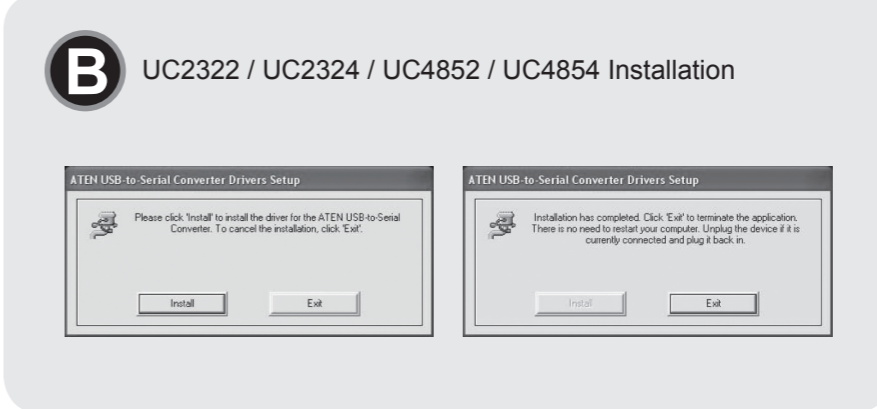


© Copyright 2007 ATEN® International Co., Ltd.
ATEN and the ATEN logo are trademarks of ATEN International Co., Ltd. All rights reserved. All other trademarks are the property of their respective owners.

This product is RoHS compliant.
Manual Part No. PAPE-1223-330G Printing Date: 12/2007



Package Contents
1 USB-to-Serial Hub
1 USB Cable
1 Installation Disk
1 User Manual
1 Quick Start Guide



Online Registration

International:
• <http://support.aten.com>

North America:
• http://www.aten-usa.com/product_registration (ATEN TECH)
• <http://support.aten.com> (ATEN NJ)

Technical Phone Support

International:
• 886-2-86926959
North America:
• 1-888-999-ATEN (ATEN TECH)
• 1-732-356-1703 (ATEN NJ)

The following contains information that relates to China:

零件名稱	箱	裝	六	位	箱	多	線	裝	裝	二	裝
電源部份	●	○	○	○	○	○	○	○	○	○	○
其他零件	○	○	○	○	○	○	○	○	○	○	○

○ 表示該有毒物質在該部件所有均質材料中的含量均在SJ/T 11363-2006規定的限量要求之下。
● 表示符合歐盟的指令要求，但該有毒物質至少在某部件的某一均質材料中的含量超過SJ/T 11363-2006的限量要求。
× 表示該有毒物質至少在某部件的某一均質材料中的含量超過SJ/T 11363-2006的限量要求。

Requirements

Computers

The following equipment must be installed on each computer that is to be connected to the system:
• USB Host Controller

Operating Systems

- Windows 2000 and higher
- Linux RedHat 2.6x and higher

Hardware Review

Front View

1. Power LED
2. Port Link LED
3. USB Port
4. RS-232 Serial Port (UC2324) ; RS-422 / RS-485 Serial Port (UC4854)

Rear View & Side View

1. RS-232 Serial Port (UC2322 / UC2324) ; RS-422 / RS-485 Serial Port (UC4852 / UC4854)
2. Power Jack
Note: The USB-to-Serial Hub is bus-powered so use of a power adapter is optional.

Windows Installation

Installing the Drivers

1. Insert the installation disk into your CD-ROM drive and unzip the file named *ATEN_Drivers for Windows.zip*.
2. Open the *Win32/Win64* folder. Click on *MSSetup.exe*. A dialog box will appear.
3. Click **Install** to install the driver for the USB-to-Serial Hub. To cancel the installation, click **Exit**.
4. When the installation has completed, a dialog box will appear.
5. Click **Exit** to close the wizard. You have successfully installed the driver.

Note: The USB-to-Serial Hub also supports Linux. Please refer to the User Manual for details.

Connecting the UC2322 / UC2324 / UC4852 / UC4854

1. Connect the UC2322 / UC2324 / UC4852 / UC4854 to a USB port on your computer. The New Hardware Wizard appears.
2. Select **No**, not this time, and then click **Next** to continue.
3. Leave the default choice (Install from the software automatically), and then click **Next** to continue.
4. Click **Finish** to close the wizard. You have successfully installed the UC2322 / UC2324 / UC4852 / UC4854.

Peripheral Installation

After you have finished the software installation procedures for your operating system and have connected the UC2322 / UC2324 / UC4852 / UC4854 to your computer, connect the peripheral device to the UC2322 / UC2324 / UC4852 / UC4854 and then turn the peripheral on.

Note:

1. Under Windows 2000, if you connect a modem, you must specify it as a Standard Modem.
2. Some peripheral devices, such as older PDAs, require that you install the software for the peripheral device before it will work properly.

DB-9 Pin Assignments

Pin	RS-232	RS-422	RS-485
1	DCD	TxD-(A)	Data-(A)
2	RXD	TxD+(B)	Data+(B)
3	TXD	RxD+(B)	-
4	DTR	RxD-(A)	-
5	GND	GND	GND
6	DSR	RTS-(A)	-
7	RTS	RTS+(B)	-
8	CTS	CTS+(B)	-
9	RI	CTS-(A)	-

Configuration requise

Ordinateurs

Les composants suivants doivent être installés sur chaque ordinateur qui sera connecté au système :
• Contrôleur d'hôte USB

Systèmes d'exploitation
• Windows 2000 et versions supérieures
• Linux RedHat 2.6x et versions supérieures

Présentation du matériel

Vue avant

1. Voyant d'alimentation
2. Voyant de liaison des ports
3. Port USB
4. Port série RS-232 (UC2324) ; port série RS-422 / RS-485 (UC4854)

Vues arrière et latérale

1. Port série RS-232 (UC2322 / UC2324) ; port série RS-422 / RS-485 (UC4852 / UC4854)
2. Prise d'alimentation
Remarque : le Concentrateur USB-série étant alimenté par USB, l'utilisation d'un adaptateur secteur est facultative.

Installation sous Windows

Installation des pilotes

1. Insérez le CD d'installation dans votre lecteur de CD-ROM et décompressez le fichier *ATEN_Drivers for Windows.zip*.
2. Ouvrez le dossier *Win32/Win64*. Cliquez sur *MSSetup.exe*. Une boîte de dialogue s'affiche.
3. Cliquez sur Installer pour installer le pilote du Concentrateur USB-série. Cliquez sur Quitter pour annuler l'installation.
4. À la fin de l'installation, la boîte de dialogue suivante s'affiche :
5. Cliquez sur Quitter pour quitter l'assistant. Le pilote est à présent correctement installé.

Remarque : Le Concentrateur USB-série prend également en charge Linux. Pour plus d'informations, reportez-vous au manuel d'utilisation.

Connexion du UC2322 / UC2324 / UC4852 / UC4854

1. Connectez le UC2322 / UC2324 / UC4852 / UC4854 à un port USB de votre ordinateur. L'Assistant de nouveau matériel s'affiche.
2. Cliquez sur Non, pas cette fois-ci, puis sur Suivant pour continuer.
3. Conservez l'option par défaut (Installer le logiciel automatiquement), puis cliquez sur Suivant pour continuer.
4. Cliquez sur Terminer pour quitter l'assistant. Le UC2322 / UC2324 / UC4852 / UC4854 est à présent correctement installé.

Installation du périphérique

Une fois terminé le processus d'installation du logiciel sur votre système d'exploitation et après avoir raccordé l'UC2322 / UC2324 / UC4852 / UC4854 à votre ordinateur, reliez le UC2322 / UC2324 / UC4852 / UC4854 au périphérique désiré, puis allumez ce dernier.

Remarque :

1. Si vous connectez un modem sous Windows 2000, vous devez le définir en tant que modem standard.
2. Pour fonctionner normalement, certains périphériques, tels que les anciens assistants personnels (PDA) requièrent l'installation préalable du logiciel pour le périphérique.

Affectation des broches du connecteur DB-9

Broche	RS-232	RS-422	RS-485
1	DCD	TxD-(A)	Data-(A)
2	RXD	TxD+(B)	Data+(B)
3	TXD	RxD+(B)	-
4	DTR	RxD-(A)	-
5	GND	GND	GND
6	DSR	RTS-(A)	-
7	RTS	RTS+(B)	-
8	CTS	CTS+(B)	-
9	RI	CTS-(A)	-

Voraussetzungen

Computer

Auf den Computern, die mit dem System verbunden werden sollen, muss mindestens Folgendes installiert sein:
• USB-Host-Controller

Betriebssysteme

- Windows 2000 und höher
- Linux RedHat 2.6x und höher

Hardwareübersicht

Vista frontal

1. LED-Betriebsanzeige
2. Port-Verbindungsanzeige
3. USB-Port
4. Serielle Schnittstelle vom Typ RS-232 (UC2324) oder RS-422/RS-485 (UC4854)

Rückseitige und seitliche Ansicht

1. Serielle Schnittstelle vom Typ RS-232 (UC2322 / UC2324) oder RS-422/RS-485 (UC4852 / UC4854)
2. Stromeingangsbuchse

Hinweis: Der Hub mit Konverter von USB- auf serielle Schnittstelle wird über den Bus mit Strom versorgt, sodass der Gebrauch des Netzteils optional ist.

Unter Windows installieren

Treiber installieren

1. Legen Sie die Installations-Disk in Ihr CD-ROM-Laufwerk ein, und entpacken Sie die Datei *ATEN_Drivers for Windows.zip*.
2. Öffnen Sie den Ordner *Win32/Win64*. Klicken Sie auf *MSSetup.exe*. Daraufhin erscheint ein Dialogfeld.
3. Klicken Sie auf **Install** (Installieren), um den Treiber für den Hub mit Konverter von USB- auf serielle Schnittstelle zu installieren. Um die Installation abzubrechen, klicken Sie auf **Exit** (Beenden).
4. Nachdem die Installation vollzogen ist, erscheint das folgenden Dialogfeld.
5. Klicken Sie auf **Exit** (Beenden), um den Assistenten zu schließen. Damit haben Sie den Treiber erfolgreich installiert.

Hinweis: Der Hub mit Konverter von USB- auf serielle Schnittstelle unterstützt auch Linux. Für weitere Details siehe das Benutzerhandbuch.

An UC2322 / UC2324 / UC4852 / UC4854 anschließen

1. Schließen Sie die UC2322- / UC2324- / UC4852- / UC4854-Schnittstellen Ihres Computers an. Daraufhin erscheint der Hardwareassistent.
2. Wählen Sie Nein, jetzt nicht, und klicken Sie auf Weiter, um fortzufahren.
3. Lassen Sie die Standardoption (Software automatisch installieren) markiert, und klicken Sie auf Weiter, um fortzufahren.
4. Klicken Sie auf Fertig stellen, um den Assistenten zu schließen. Damit haben Sie die UC2322- / UC2324- / UC4852- / UC4854-Schnittstellen erfolgreich installiert

Peripheriegeräte anschließen

Nachdem Sie die für Ihr Betriebssystem erforderliche Software installiert und den UC2322 / UC2324 / UC4852 / UC4854 an Ihren Computer angeschlossen haben, verbinden Sie die gewünschten Peripheriegeräte mit dem UC2322 / UC2324 / UC4852 / UC4854 und schalten diese ein.

Hinweis:

1. Wenn Sie unter Windows 2000 ein Modem anschließen, müssen Sie dieses als Standardmodem anmelden.
2. Bei einigen Peripheriegeräten (darunter einige ältere PDAs) müssen Sie zuerst die Gerätesoftware installieren, bevor das Gerät funktioniert.

DB-9-Stiftzuordnung

Stift	RS-232	RS-422	RS-485
1	DCD	TxD-(A)	Data-(A)
2	RXD	TxD+(B)	Data+(B)
3	TXD	RxD+(B)	-
4	DTR	RxD-(A)	-
5	GND	GND	GND
6	DSR	RTS-(A)	-
7	RTS	RTS+(B)	-
8	CTS	CTS+(B)	-
9	RI	CTS-(A)	-

Requisitos

Ordenadores

En cada ordenador que vaya a conectar al sistema se tienen que instalar los siguientes componentes:
• Controladora USB

Sistemas operativos

- Windows 2000 o posterior
- Linux RedHat 2.6x o posterior

Presentación del hardware

Vista frontal

1. Indicador LED de alimentación
2. Indicador LED de enlace de puerto
3. Puerto USB
4. Puerto serie RS-232 (UC2324); puerto serie RS-422 / RS-485 (UC4854)

Vistas posterior y lateral

1. Puerto serie RS-232 (UC2322 / UC2324); puerto serie RS-422 / RS-485 (UC4852 / UC4854)
2. Entrada de alimentación

Nota: El adaptador de puerto USB a puerto serie se alimenta a través del bus, de forma que el uso del adaptador de alimentación es opcional.

Instalación en Windows

Instalación de los controladores

1. Inserte el CD de instalación en la unidad de CD-ROM y descomprima el archivo *ATEN_Drivers for Windows.zip*.
2. Abra la carpeta *Win32/Win64*. Haga clic en *MSSetup.exe*. Aparece un cuadro de diálogo.
3. Haga clic en **Install** (Instalar) para instalar el controlador del Concentrador USB a serie. Haga clic en **Exit** (Salir) para cancelar la instalación.
4. Una vez terminada la instalación, aparece el siguiente cuadro de diálogo.
5. Haga clic en **Exit** (Salir) para cerrar el asistente. El controlador se ha instalado con éxito.

Nota: El Concentrador USB a serie también admite Linux. Para más detalles, consulte el Manual del usuario.

Conexión del UC2322 / UC2324 / UC4852 / UC4854

1. Conecte el UC2322 / UC2324 / UC4852 / UC4854 a un puerto USB de su ordenador. Aparece el Asistente para hardware nuevo.
2. Seleccione la opción No por el momento y haga clic en Siguiente.
3. Conserve la opción por defecto (Instalar automáticamente el software) y haga clic en Siguiente para continuar.
4. Haga clic en Concluir para cerrar el asistente. El UC2322 / UC2324 / UC4852 / UC4854 se ha instalado con éxito.

Instalación de periféricos

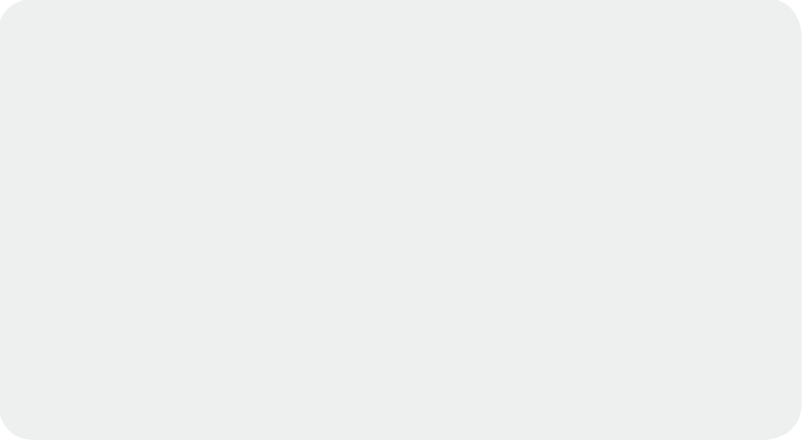
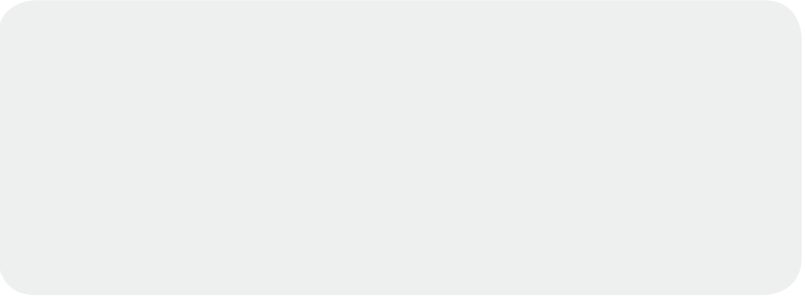
Una vez finalizado el proceso de instalación del software en su sistema operativo y conectado el UC2322 / UC2324 / UC4852 / UC4854 a su ordenador, conecte el UC2322 / UC2324 / UC4852 / UC4854 a los periféricos deseados y enciéndalos.

Nota:

1. Si conecta un módem en un sistema Windows 2000, debe identificarlo como módem estándar.
2. Algunos periféricos, como los antiguos PDAs, requieren la instalación previa del software para el periférico para que funcione correctamente.

Asignación de patillas DB-9

Patilla	RS-232	RS-422	RS-485
1	DCD	TxD-(A)	Data-(A)
2	RXD	TxD+(B)	Data+(B)
3	TXD	RxD+(B)	-
4	DTR	RxD-(A)	-
5	GND	GND	GND
6	DSR	RTS-(A)	-
7	RTS	RTS+(B)	-
8	CTS	CTS+(B)	-
9	RI	CTS-(A)	-



Requisiti

Computer

Su ogni computer da collegare al sistema deve essere installato il seguente

- equipaggiamento:
- Controller host USB

Sistemi operativi

- Microsoft® Wi