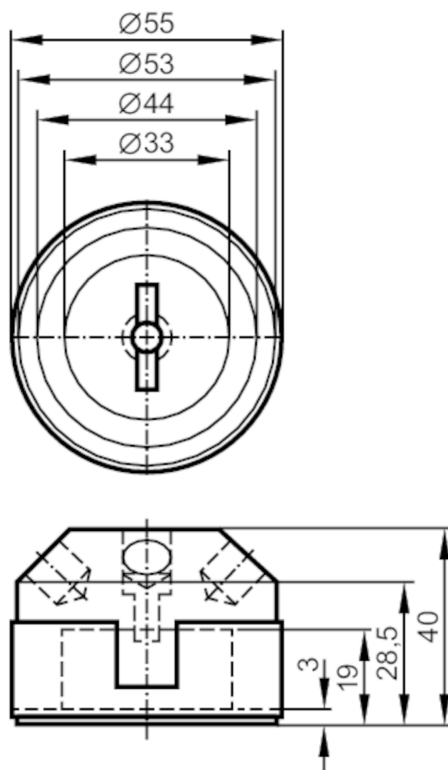


# E17205



## Насадки для вентильных приводов

PUCK/INVERTED FUNCTION



### Приложение

Исполнение Для механических интерфейсов пневматических приводов или исполнительных элементов с ручным управлением VDI / VDE 3845, ISO 5211 / DIN 3337

### Механические данные

Вес	[g]	117,5
Диаметр инициатора	[mm]	55
Расстояние между отверстиями	[mm]	80
Высота вала задвижки клапана	[mm]	20
Цвет корпуса		черный
Материал		инициатор для индуктивных датчиков: PVC (поливинилхлорид); винты: нерж.сталь; металлическое кольцо: нерж.сталь

### Примечания

Упаковочная величина 1 шт.