

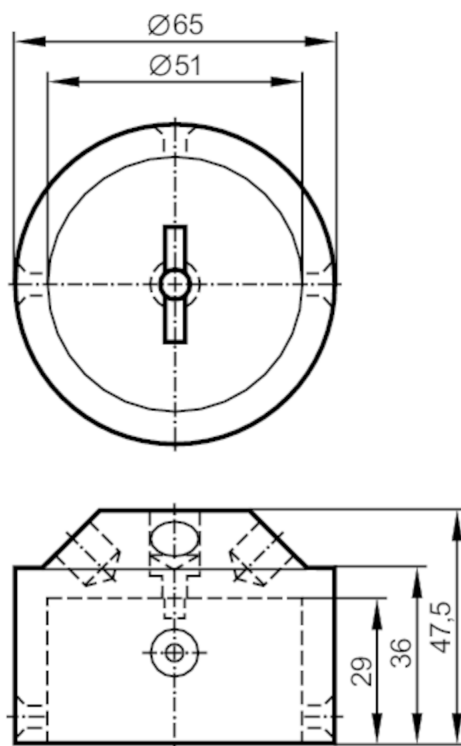
Насадки для вентильных приводов

Puck/IND/rd/65/8

Артикул снят с производства

Альтернативная продукция: E12517

При выборе альтернативного датчика и принадлежностей обратите внимание на технические параметры, возможны несоответствия!



Приложение

Исполнение

Для механических интерфейсов пневматических приводов или исполнительных элементов с ручным управлением VDI / VDE 3845, ISO 5211 / DIN 3337

Механические данные

Вес	[g]	63
Диаметр инициатора	[mm]	65
Расстояние между отверстиями	[mm]	80
Высота вала задвижки клапана	[mm]	30
Цвет корпуса		красный
Количество возможных положений маркера		8
Материал		инициатор для индуктивных датчиков: PA 6; винты: нержавеющая сталь (1.4302)

Примечания

Упаковочная величина

1 шт.