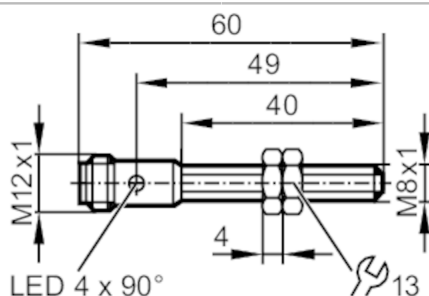


IER201



Индуктивный датчик в цельнометаллическом корпусе

IEK3002BANKG/AM/SC/US-104



Характеристики

Электрическое исполнение	NPN
Функция выходного сигнала	NO
Диапазон срабатывания [mm]	2
Корпус	Резьбовой корпус
Размеры [mm]	M8 x 1 / L = 60

Приложение

Особенности	позолоченные контакты; Увеличенное расстояние срабатывания; Цельнометаллический корпус; антипригарное покрытие
Применение	Использование в сварочных применениях
Предел прочности по давлению [bar]	50
Примечание к прочности по давлению	активная поверхность

Электронные данные

Рабочее напряжение [V]	10...30 DC
Потребление тока [mA]	< 10
Класс защиты	III
Защита от переплюсовки	да

Выходы

Электрическое исполнение	NPN
Функция выходного сигнала	NO
Макс. падение напряжения коммутационного выхода DC [V]	2,5
Постоянный ток нагрузки коммутационного выхода DC [mA]	100
Частота переключения DC [Hz]	100
Защита от короткого замыкания	да
Защита от перегрузок по току	да

IER201



Индуктивный датчик в цельнометаллическом корпусе

IEK3002BANKG/AM/SC/US-104

Диапазон контроля		
Диапазон срабатывания	[mm]	2
Реальное расстояние срабатывания Sr	[mm]	2 ± 10 %
Рабочее расстояние срабатывания	[mm]	0...1,62
Увеличенное расстояние срабатывания		да
Точность/ погрешность		
Поправочный коэффициент		сталь: 1 / нерж.сталь: 0,7 / латунь: 0,7 / алюминий: 0,6 / медь: 0,5
Гистерезис	[% от Sr]	1...20
Смещение точки переключения	[% от Sr]	-10...10
Условия эксплуатации		
Температура окружающей среды	[°C]	0...85
Степень защиты		IP 67; IP 68
Испытания / одобрения		
ЭМС	EN 61000-4-2 ESD	4 kV CD / 8 kV AD
	EN 61000-4-3 ВЧ излучение	10 V/m
	EN 61000-4-4 Burst	2 kV
	EN 61000-4-6 ВЧ проводимость	10 V
	EN 55011	класс B
Сопротивление удару		1 J
MTTF	[годы]	1389
Сертификат UL	Ta	0...70 °C
	Enclosure type	Type 1
	напряжение питания	Limited Voltage/Current
	Регистрационный номер UL	A030
	Номер файла UL	E174191
Механические данные		
Вес	[g]	21,1
Корпус		Резьбовой корпус
Монтаж		установка заподлицо
Размеры	[mm]	M8 x 1 / L = 60
Обозначение резьбы		M8 x 1
Материал		корпус: нерж. сталь (1.4404 / 316L) антипригарное покрытие; активная поверхность: нерж. сталь (1.4404 / 316L) антипригарное покрытие; светодиодное окно: PEI; крепежные гайки: нерж. сталь (1.4404 / 316L) антипригарное покрытие
Момент затяжки	[Nm]	< 5
Цельнометаллический корпус		да
Дисплей / Элементы управления		
Дисплей	Состояние выхода	4 x 90° светодиод, жёлтый
Принадлежности		
Комплект поставки		крепежные гайки: 2

IER201



Индуктивный датчик в цельнометаллическом корпусе

IEK3002BANKG/AM/SC/US-104

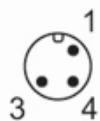
Примечания

Упаковочная величина

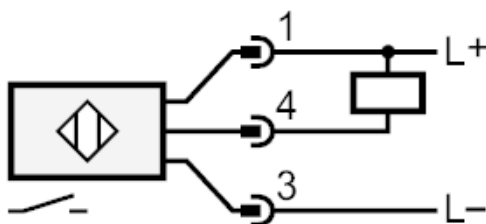
1 шт.

электрическое подключение - разъем

Разъем: 1 x M12; Контакты: позолоченый

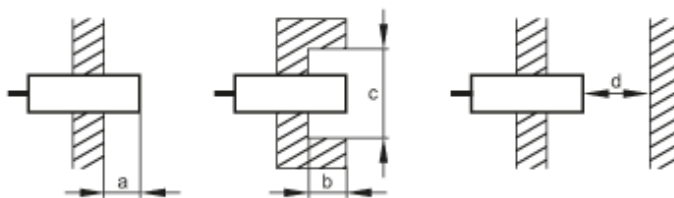


Соединение



диаграммы и графики

Установка



[mm]	a	b	c (Ø)	d
Fe	0	0	-	6
Al	4	4	24	6

