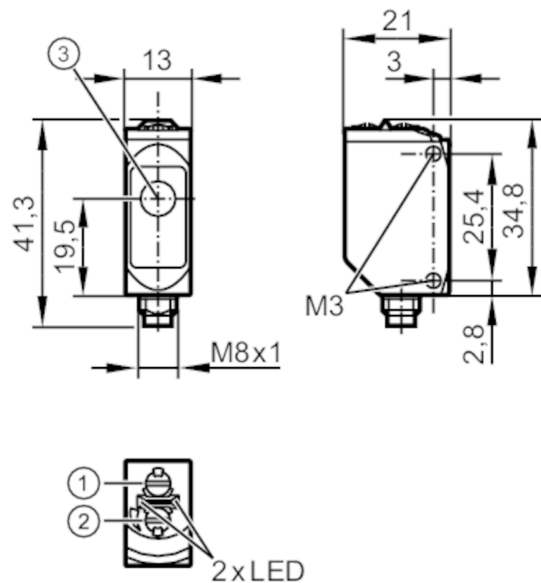




Однолучевой световой барьер - приёмник

O6E-FNKG/AS/4P



- 1: Выбор функции выхода  
2: Потенциометр для настройки чувствительности  
3: Падение света



Характеристики		
Тип света		красный свет
Корпус		Прямоугольный
Приложение		
Функциональный принцип		Однолучевой световой барьер
Электронные данные		
Рабочее напряжение	[V]	10...30 DC
Потребление тока	[mA]	7; ((24 V))
Класс защиты		III
Защита от переполюсовки		да
Тип света		красный свет
Длина волны	[Nm]	633
Выходы		
Электрическое исполнение		NPN
Функция выходного сигнала		Режим срабатывания на свет / затемнение; (по выбору)
Макс. падение напряжения коммутационного выхода DC	[V]	2,5
Постоянный ток нагрузки коммутационного выхода DC	[mA]	100
Частота переключения DC	[Hz]	1000
Защита от короткого замыкания		да
Тип защиты от короткого замыкания		тактовый



Однолучевой световой барьер - приёмник

O6E-FNKG/AS/4P

Диапазон контроля

Излучатель / приёмник	приёмник	
Диапазон [m]	< 10	
Настраиваемый диапазон	да	

Условия эксплуатации

Температура окружающей среды [°C]	-25...80	
Степень защиты	IP 65; IP 67; IP 68; IP 69K	

Испытания / одобрения

ЭМС	EN 60947-5-2	
MTTF [годы]	1014	
Сертификат UL	Регистрационный номер UL	E001

Механические данные

Вес [g]	36	
Корпус	Прямоугольный	
Размеры [mm]	34,8 x 13 x 21	
Материал	корпус: нерж. сталь (1.4404 / 316L); пластмасса: PPSU; Уплотнение: EPDM	
Материал линз	PMMA	
Насадка на линзы	Боковая оптика	

Дисплеи / Элементы управления

Дисплей	Состояние выхода	1 x светодиод, жёлтый
	режим работы	1 x светодиод, зелёный

Примечания

Примечания	Напряжение питания "supply class 2" согласно cULus
Упаковочная величина	1 шт.

электрическое подключение

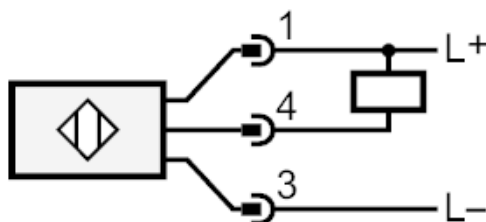
Разъем: 1 x M8



## Однолучевой световой барьер - приёмник

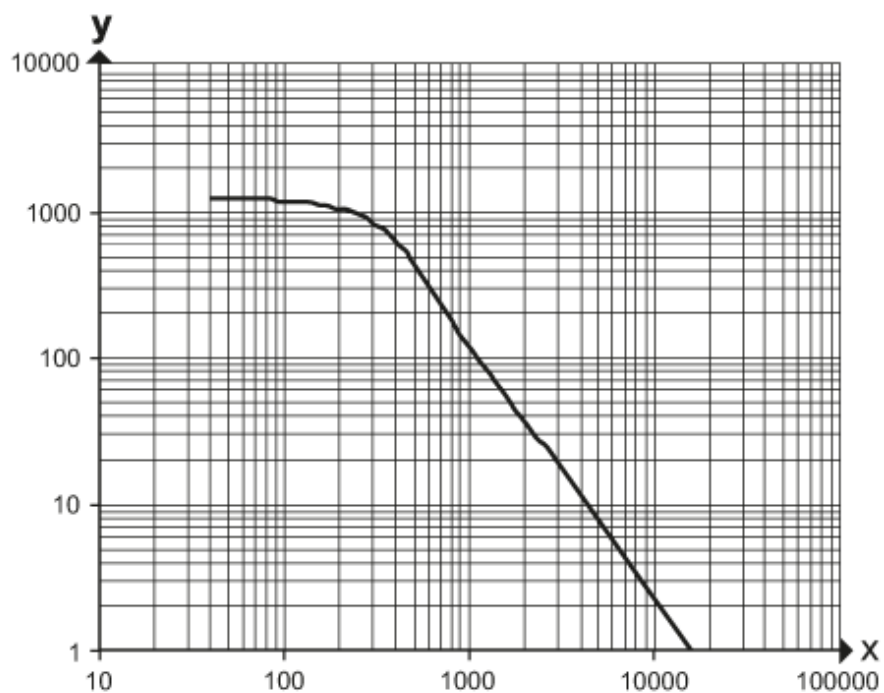
О6Е-FNKG/AS/4P

### Соединение



### диаграммы и графики

график эксплуатационного  
резерва



x: расстояние [mm]

y: коэффициент эксплуатационного резерва