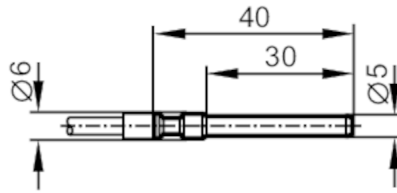


TS325A



Датчик температуры с кабелем с присоединением к процессу

TS-300KEKD06...../3M/3D/3G



| Характеристики | |
|---|---|
| Диапазон измерения | -20...80 °C / -4...176 °F |
| Подключение к процессу | Диаметр Ø 5 mm |
| Приложение | |
| Особенности | экранированный кабель |
| Измерительный элемент | 1 x Pt 100; (to DIN EN 60751, класс B; ток до 10 mA) |
| Среда | Жидкие или газообразные среды |
| Миним.глубина установки [mm] | 15 |
| Электронные данные | |
| Сопротивление изоляции [M] | 2500; (Изоляция между копрусом датчика и внутренней частью) |
| Класс защиты | III |
| Диапазон измерения/настройки | |
| Диапазон измерения | -20...80 °C / -4...176 °F |
| Примечание к диапазону измерения | Диапазон измерения для не-ATEX применений: -20...180 °C / -4...356 °F |
| Точность/ погрешность | |
| Точность [K] | ± (0,30 K + 0,005 x t) |
| Время реакции | |
| Динамика реакции срабатывания T05 / T09 [s] | 4 / 10; (по DIN EN 60751) |
| Условия эксплуатации | |
| Температура окружающей среды [°C] | -20...80 |
| Степень защиты | IP 67 |
| Испытания / одобрения | |
| Маркировка ATEX | Ex II 3D Ex tc IIIC T100°C Dc X Ex II 3G Ex nA IIC T5 Gc X |
| MTTF [годы] | 19025,9 |
| Механические данные | |
| Вес [g] | 89 |
| Размеры [mm] | Ø 5 / L = 40 |
| Материал | нерж. сталь (1.4404 / 316L) |
| Материалы корпуса в контакте с изм. средой | нерж. сталь (1.4404 / 316L) |
| Подключение к процессу | Диаметр Ø 5 mm |
| Диаметр зонда [mm] | 5 |

TS325A



Датчик температуры с кабелем с присоединением к процессу

TS-300KEKD06...../3M/3D/3G

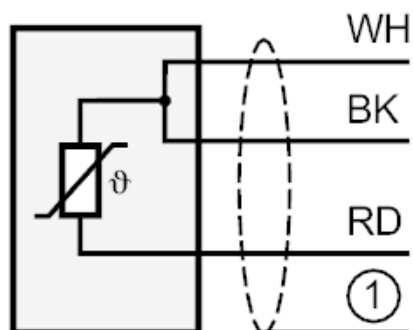
Примечания

| | |
|----------------------|---|
| Примечания | Значения точности относятся к проточной воде. |
| Упаковочная величина | 1 шт. |

электрическое подключение

Кабель: 3 м, силикон, экранированный

Соединение



| | |
|------|------------------------------|
| 1 = | Экран не соединен с корпусом |
| | Цвета жил : |
| WH = | белый |
| BK = | черный |
| RD = | красный |