

PenMount Gesture AP 使用手冊

一、 開啟 PenMount Gesture AP：

1. 請安裝 PenMount touch controller （包含 PenMount 9000 系列、PenMount 6000 系列）。
2. 請安裝 PenMount Universal Driver V2.1.0.XXX 之後的版本。
3. 啟動 PenMount Gesture AP 有 2 種方式：
 - A. 於右下角開始工具列點選 PM，勾選『Gesture Enable』選項，此時會出現 PenMount Gesture AP 圖示，如下圖，此時 PenMount Gesture 已經啟動。

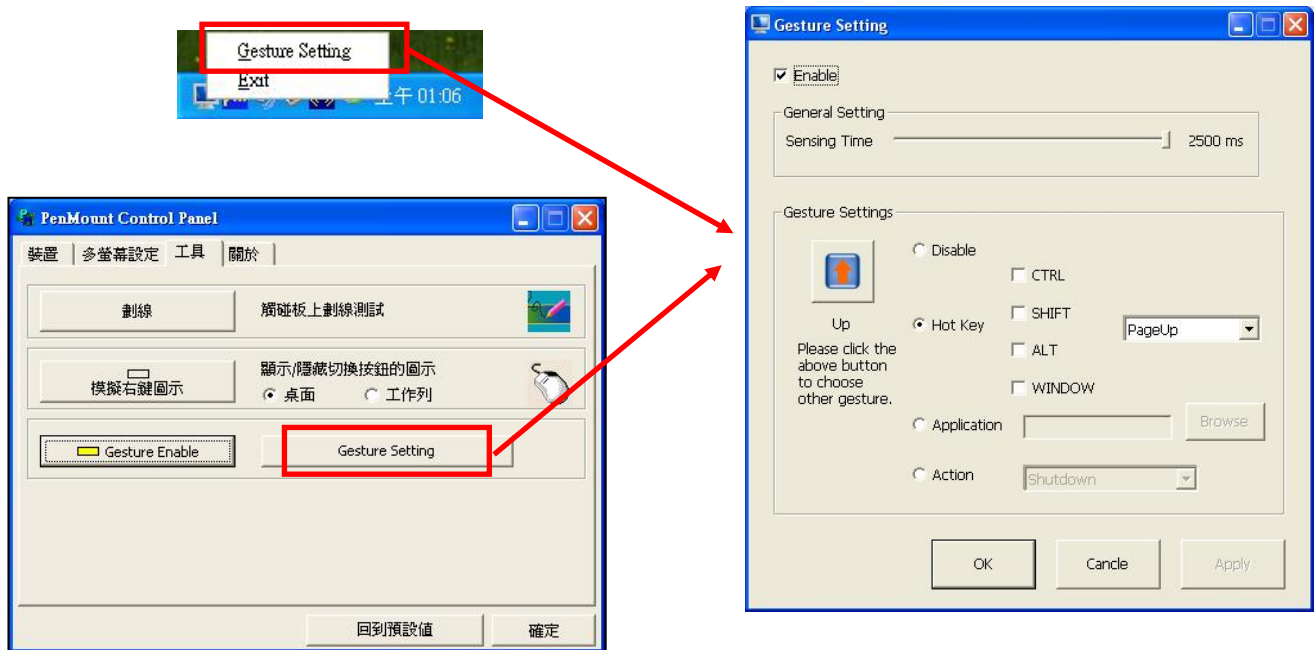


- B. 進入 PenMount 控制介面，於『工具』頁面點選『Gesture Enable』選項，此時也會出現 PenMount Gesture AP 圖示，如下圖，此時 PenMount Gesture 已經啟動。



二、 設定 PenMount Gesture AP：

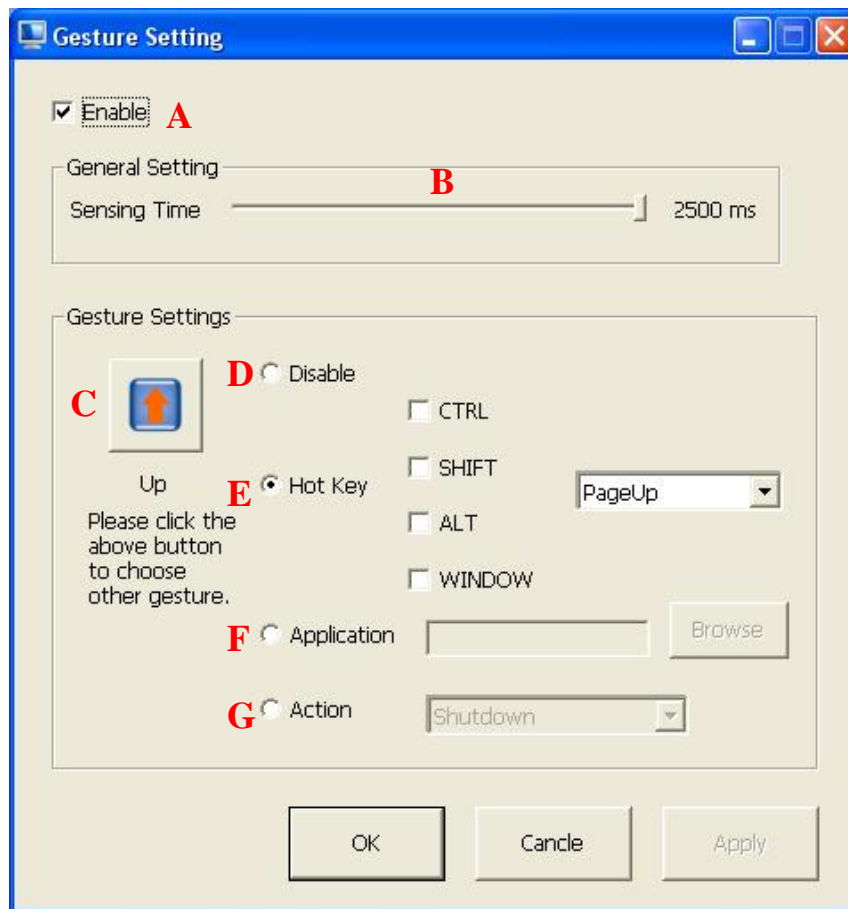
1. 開啟 PenMount Gesture AP 設定選單有 2 種方式：
 - A. 直接點選右下角開始工具列上 PenMount Gesture AP 小圖示，即會出現 PenMount Gesture AP 設定選單，如下圖。
 - B. 或是經由 PenMount 控制介面，於『工具』頁面點選『Gesture Setting』，也會出現 PenMount Gesture AP 設定選單。



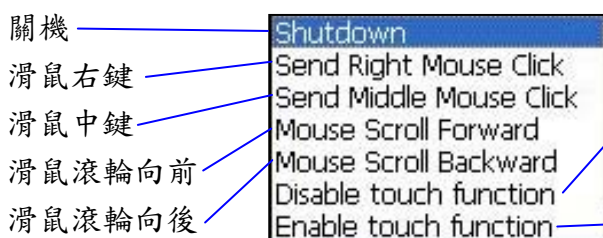
2. PenMount Gesture 共有 15 個手勢圖形，如下：



3. 開始設定 PenMount Gesture：













- A. 開啟 / 關閉 PenMount Gesture 的功能。
- B. PenMount Gesture 手勢的偵測時間，可以由 200 ms(0.2 秒)~2500 (2.5 秒)，手勢偵測時間越短，使用手勢就必須要劃的越快。
- C. 『Gesture Setting』針對每一個手勢作個別的設定，當圖形為藍色時，就是表示這一個手勢已經被 enable，若呈現灰色，則代表這一個手勢是 disable 狀態！
- D. 『Disable』：單一手勢的開關，被選取時，代表您不會用到此一手勢！
- E. 『Hot Key』：設定此一手勢代表的為複合鍵的使用，可以使用 1 - 5 按鍵複合，當手勢被偵測到時，就會自動送出所代表的複合鍵。
- F. 『Application』：設定此一手勢代表的為開啟某一個應用程式，當手勢被偵測到時，就會自動啟動設定好的應用程式。
- G. 『Action』：設定此一手勢代表的為使用 PenMount Gesture 內建的快速功能，所有支援的快速功能如下圖，當手勢被偵測到時，就會使用所代表的快速功能。



關閉 touch 功能：關閉後，游標不會跟隨 touch 移動，touch 無反應，但是依然偵測 Gesture 動作！

開啟 touch 功能

三、 PenMount Gesture AP 預設值：

	Page Up		Zoom In ([Pad] +)
	Page Down		Zoom Out ([Pad] -)
	Backward (Left Arrow)		Rotate Counter Clockwise (Ctrl + L)
	Forward (Right Arrow)		Rotate Clockwise (Ctrl + K)
	Copy (Ctrl + C)		Open On-Screen Keyboard (開啟 OSK.EXE 螢幕小鍵盤)
	Paste (Ctrl + V)		Save Document (Ctrl + S)
	Undo (Ctrl + Z)		Close Program (Alt + F4)
	Delete		