

Перв. прим.  
ДЛИЖ.687281.0722-01 СБ

Справ. N  
Инв. N  
Взаим. инв. N  
Погр. и дата  
Погр. и дата  
Инв. N погр.

ДЛИЖ.687281.0722-01 СБ

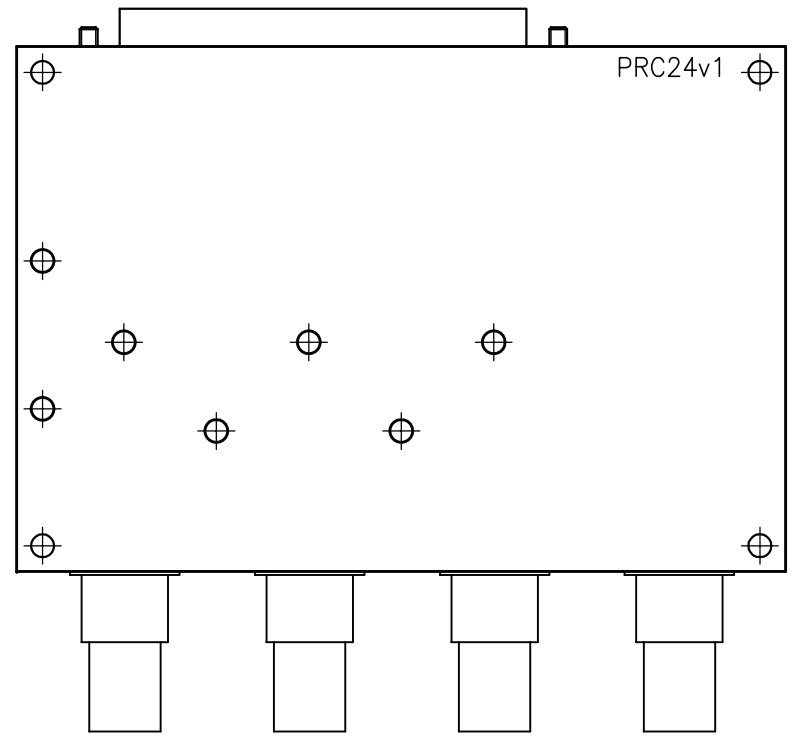
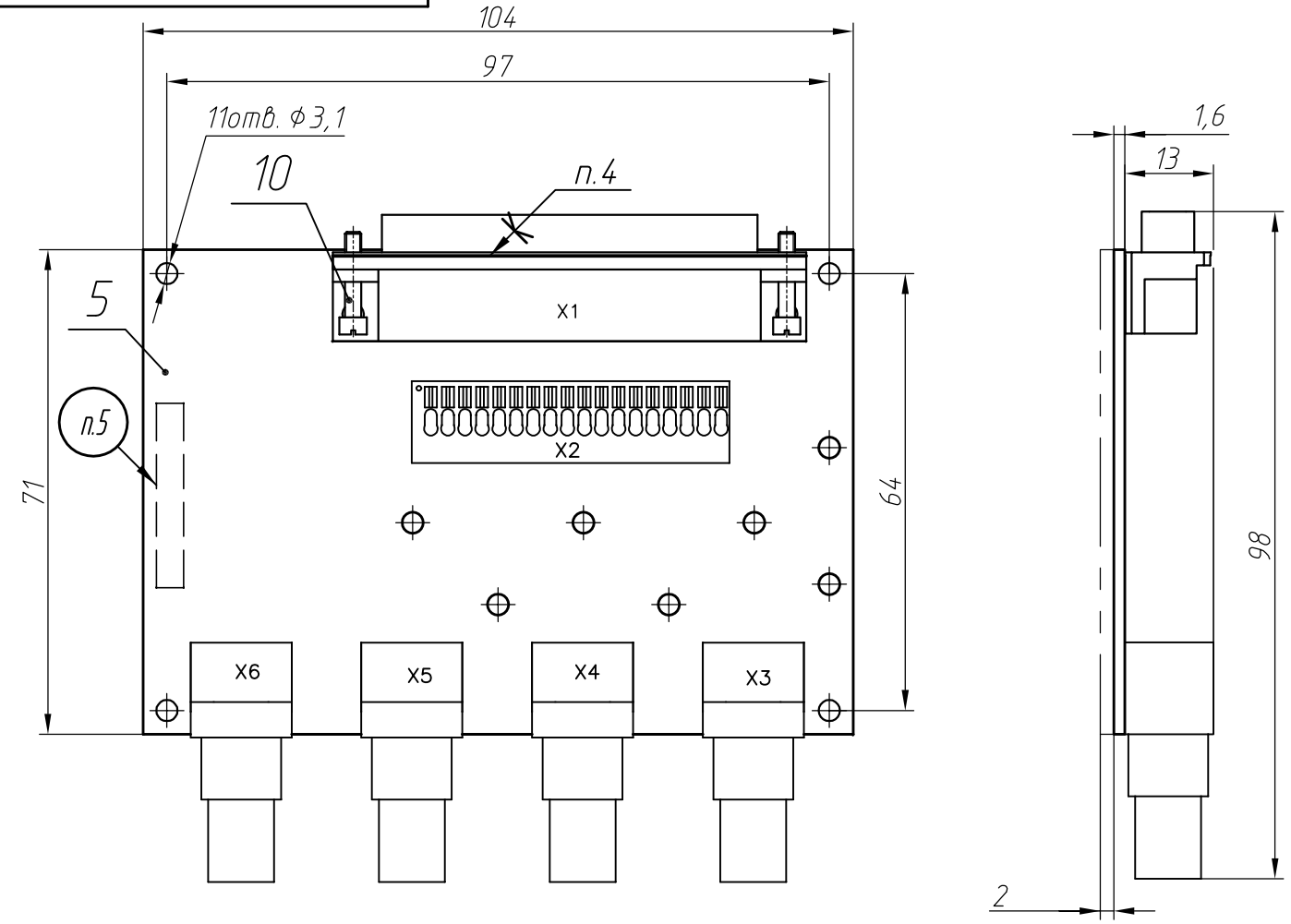
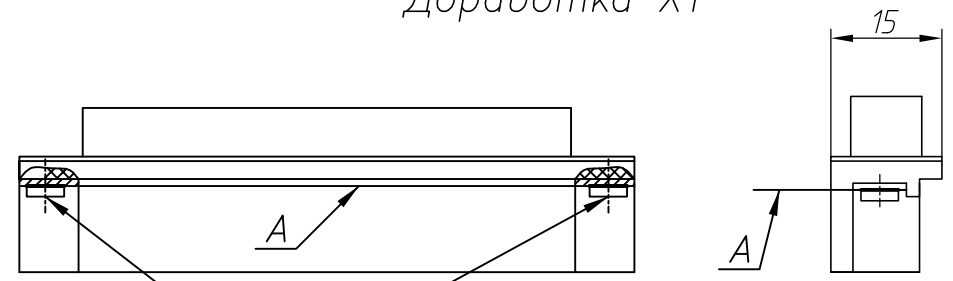


Рис.1  
Доработка X1



Срезать заподлицо с пов. А

1. Размеры для справок.
2. Элементы установить по ОСТ4 010.030-81.
3. ПОС 61 ГОСТ 21931-76. Паять по ОСТ 4ГО.054.267.
4. Перед установкой разъема X1 на плату срезать приливы по рис.1.  
Металлическую окантовку разъема X1 ставить на клей ВК-9 ОСТ4ГО.029.204.
5. Заводской номер и название модуля маркировать шрифтом 3 Пр3 ГОСТ 26.020-80.
6. Требования по защите полупроводниковых приборов и интегральных микросхем от статического электричества по ОСТ 11 073.062-84.
7. Остальные технические требования по ОСТ 4ГО.070.015.

					ДЛИЖ.687281.0722-01 СБ			
v1					Переходник CR24-1 Сборочный чертеж	Лит	Масса	Масштаб
Изм. Лист	N докум.	Погр.	Дата					1:1
Разраб.	Измайлова		09.02.18					
Пров.	Дюков							
Т.контр.	Юров					Лист	Листов 1	
Н.контр.	Трофимова					Л Карг		
Утв.	Белоцерковская							